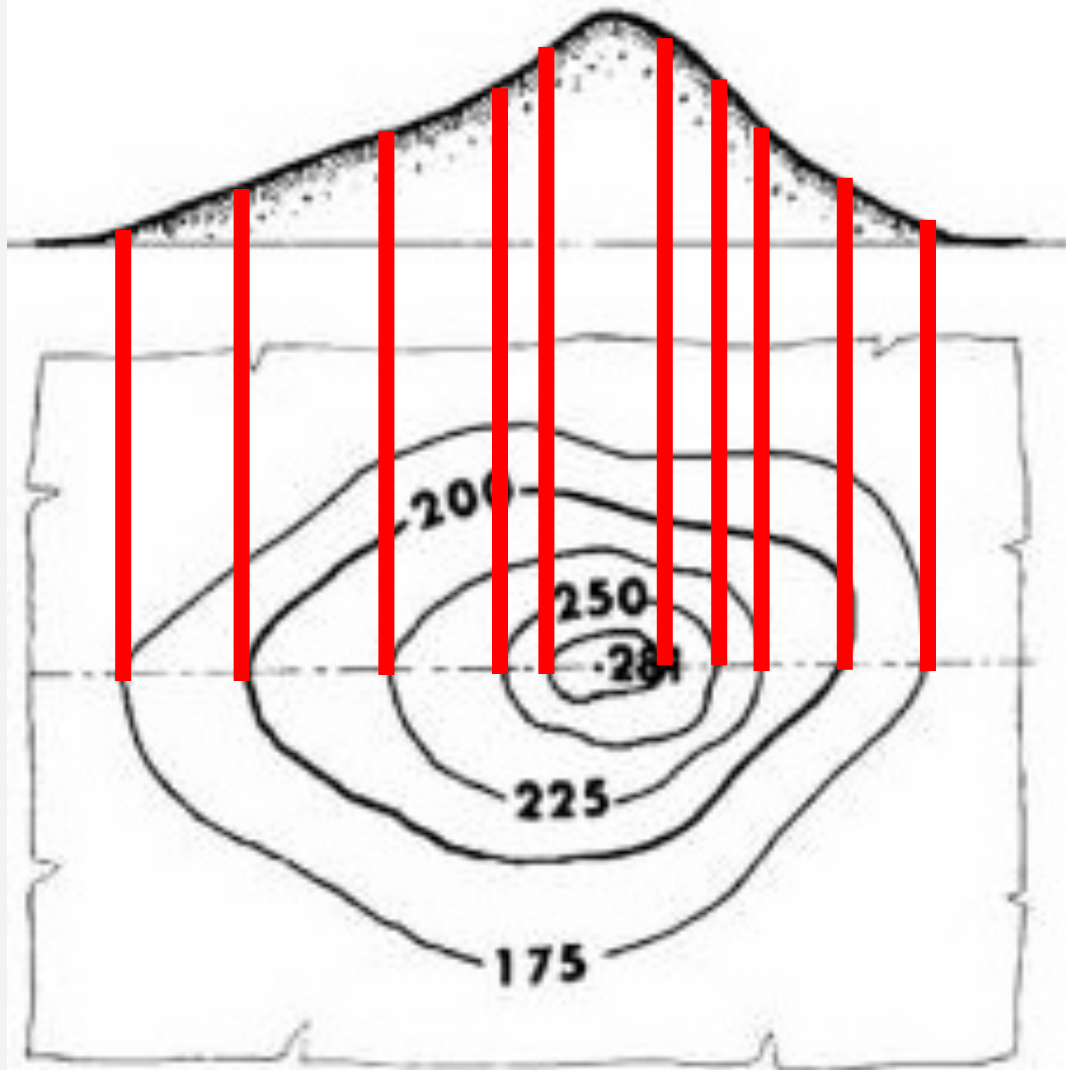


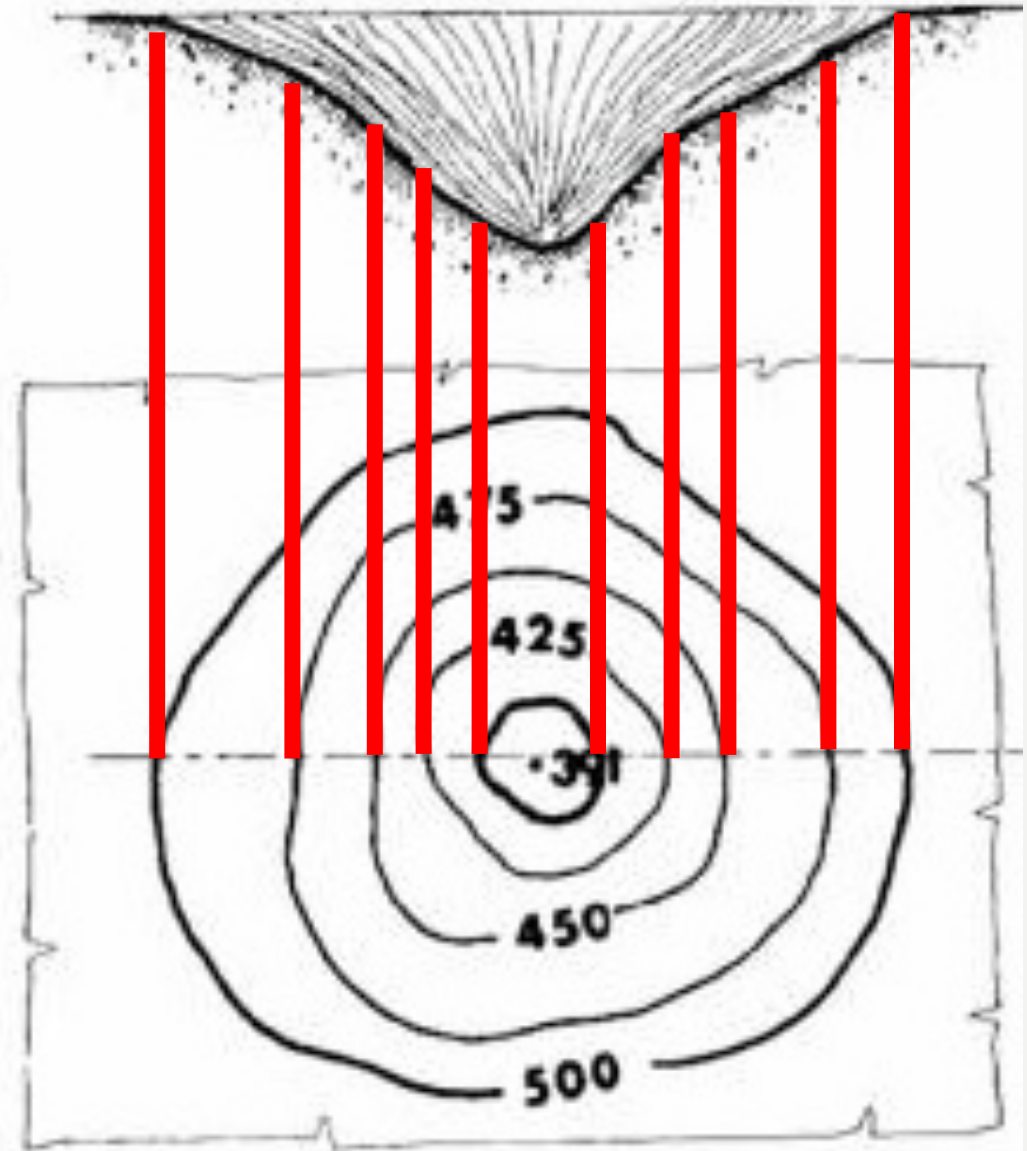
CAVE

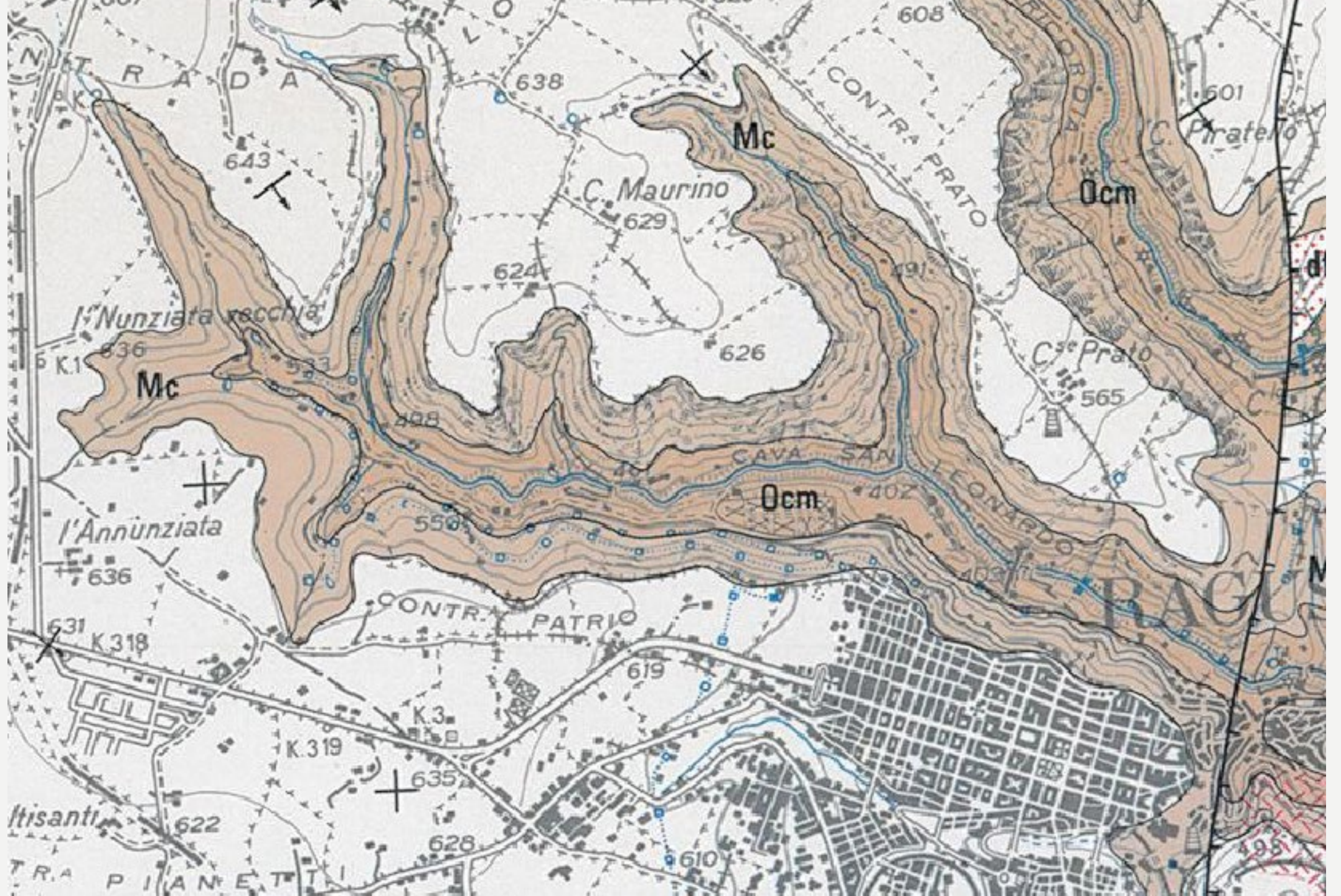
“[...] *“montagne all’incontrario”*
del nostro territorio presentano
una profonda gola [...]”

rilievo

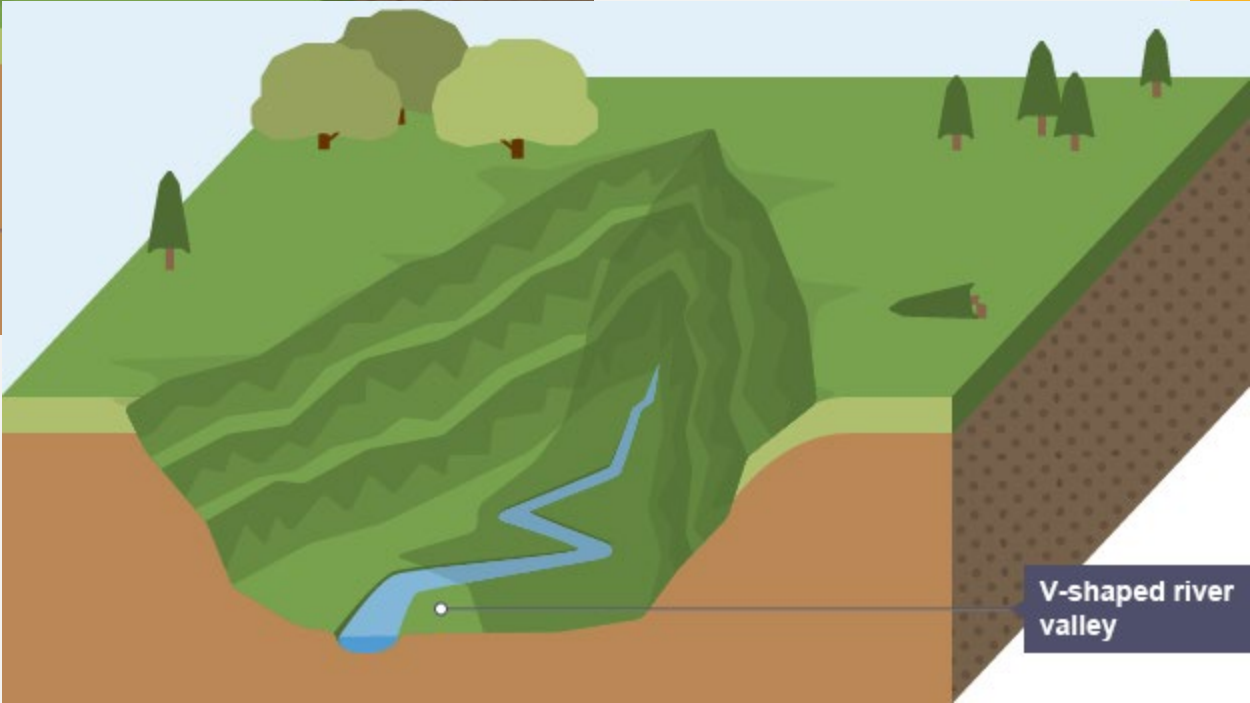


depressione, cavità

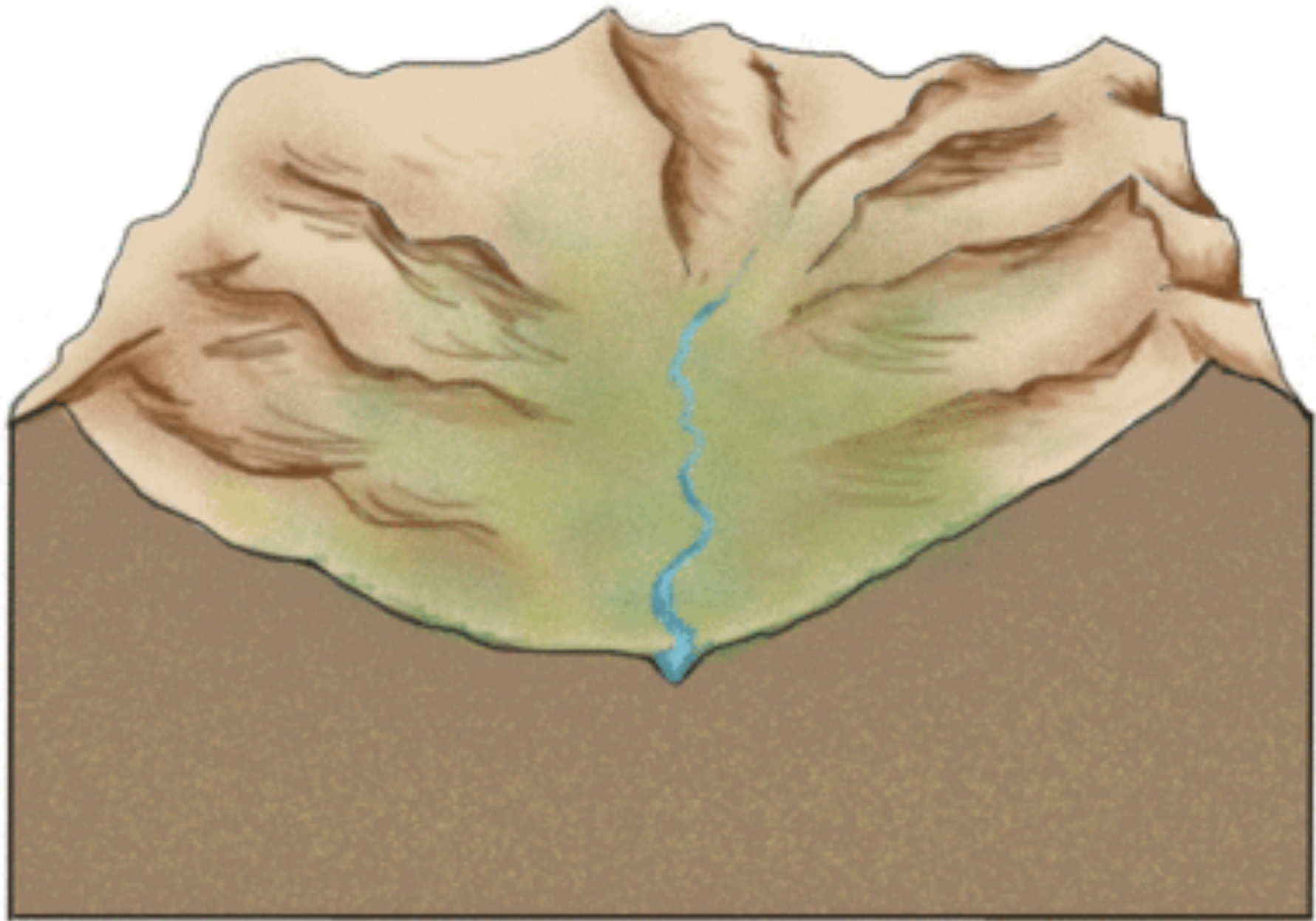








V-shaped river valley





LE CAVE SONO ANCHE

“[...] grotte artificiali per l'estrazione e la lavorazione della **pietra bianca calcarea** [...] per ricostruire [...] la nuova Ragusa, dopo il **terremoto del 1693**. [...]

Si possono ancora ammirare i **colpi di piccone** nelle pareti e sulle volte, oltre alle tracce delle **seghe circolari** che hanno caratterizzato l'ultima fase di vita delle cave.”

Una cava è un'attività di estrazione mineraria che sfrutta un giacimento di minerale classificato come materiale da cava. In Italia è regolata ai sensi del Regio Decreto 29 luglio 1927, n. 1443.

TITOLO I Classificazione delle coltivazioni di sostanze minerali:

1. La ricerca e la coltivazione di sostanze minerali e delle energie del sottosuolo, industrialmente utilizzabili, sotto qualsiasi forma o conduzione fisica,
2. si distinguono in cave e miniere.

Coltivazione:

- a) delle torbe;
- b) dei materiali per costruzioni edilizie, stradali ed idrauliche;
- c) delle terre coloranti, delle farine fossili, del quarzo e delle sabbie silicee, delle pietre molari, delle pietre coti;
- d) degli altri materiali industrialmente utilizzabili ai termini dell'art. I e non compresi nelle miniere





**PERCHÉ A
RAGUSA
TROVIAMO LA
ROCCIA BIANCA
CALCAREA?**



MINIERE

Una miniera, ai sensi del Regio Decreto 29 luglio 1927, n. 1443, è un'attività di estrazione mineraria che sfrutta un giacimento di minerale classificato come materiale da miniera.

TITOLO I Classificazione delle coltivazioni di sostanze minerali:

1. La ricerca e la coltivazione di sostanze minerali e delle energie del sottosuolo, industrialmente utilizzabili, sotto qualsiasi forma o conduzione fisica,
2. si distinguono in cave e miniere.

- a) minerali utilizzabili per l'estrazione di metalli, metalloidi e loro composti, anche se detti minerali siano impiegati direttamente;
- b) grafite, combustibili solidi, liquidi e gassosi, rocce asfaltiche e bituminose;
- c) fosfati, sali alcalini e magnesiaci, allumite, miche, feldspati, caolino e bentonite, terre da sbianca, argille per porcellana e terraglia forte, terre con grado di refrattarietà superiore a 1630 gradi centigradi;
- d) pietre preziose, granati, corindone, bauxite, leucite, magnesite, fluorina, minerali di bario e di stronzio, talco, asbesto, marna da cemento, pietre litografiche;
- e) sostanze radioattive, acque minerali e termali, vapori e gas.



MINIERE

*“La zona mineraria [...] è ricca di “pietra **asfaltica**” da cui veniva estratto il **bitume** esportato in tutto il mondo per produrre asfalti, lubrificanti e combustibili, facendo così emergere il colore bianco della roccia.”*

~~PIETRA ROCCIA ASFALTICA~~

Nota anche come PIETRA PECE

Asfalto è una miscela naturale di idrocarburi solidi e semifluidi.

Dall'asfalto si estrae il **bitume**

Con il termine bitume si intende una miscela di idrocarburi naturali o residuati derivanti dalla distillazione o raffinazione del petrolio.



~~PIETRA ROCCIA ASFALTICA~~

Nota anche come PIETRA PECE

Asfalto è una miscela naturale di idrocarburi solidi e semifluidi.

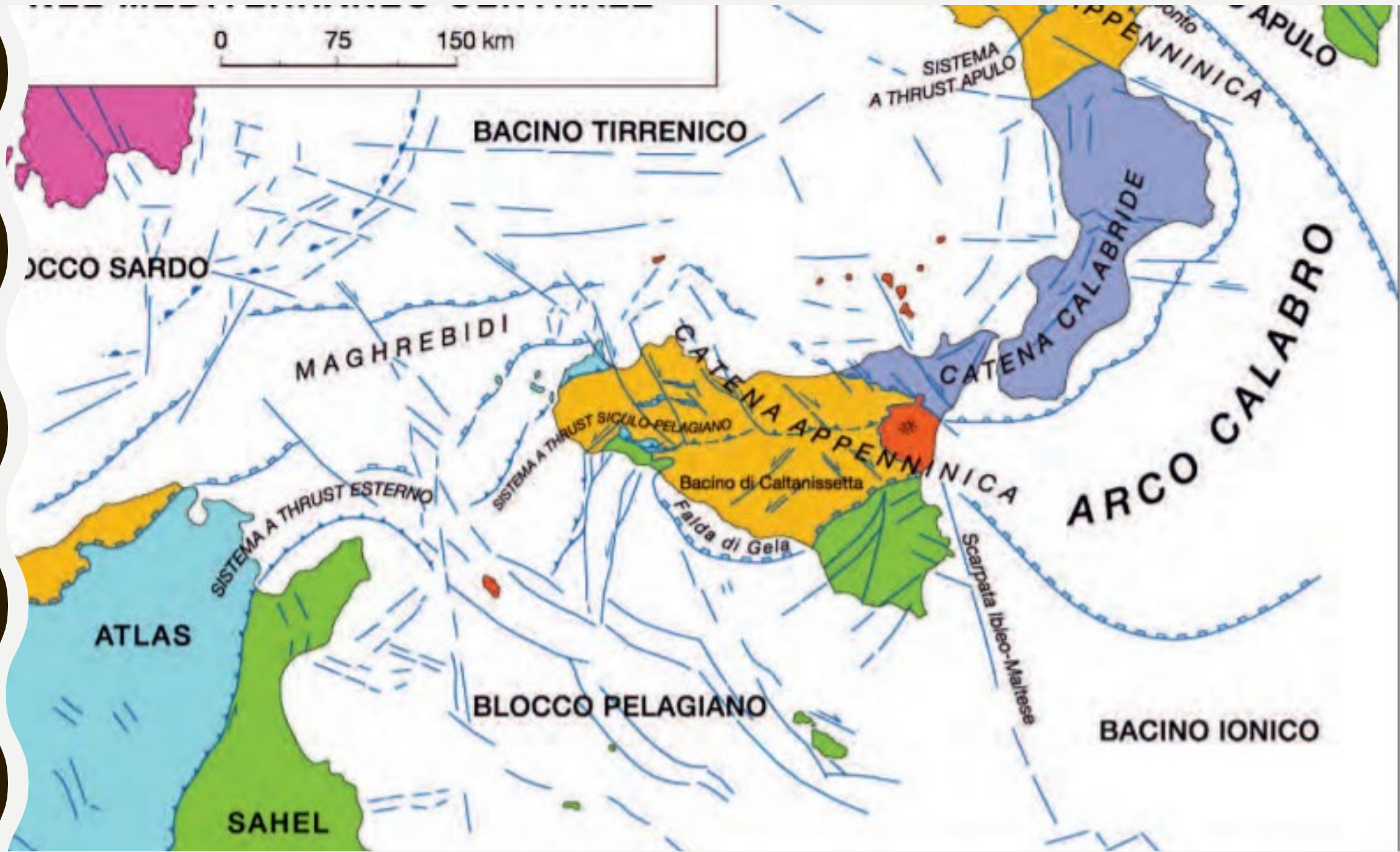
Dall'asfalto si estrae il **bitume**

Con il termine bitume si intende una miscela di idrocarburi naturali o residuati derivanti dalla distillazione o raffinazione del petrolio.

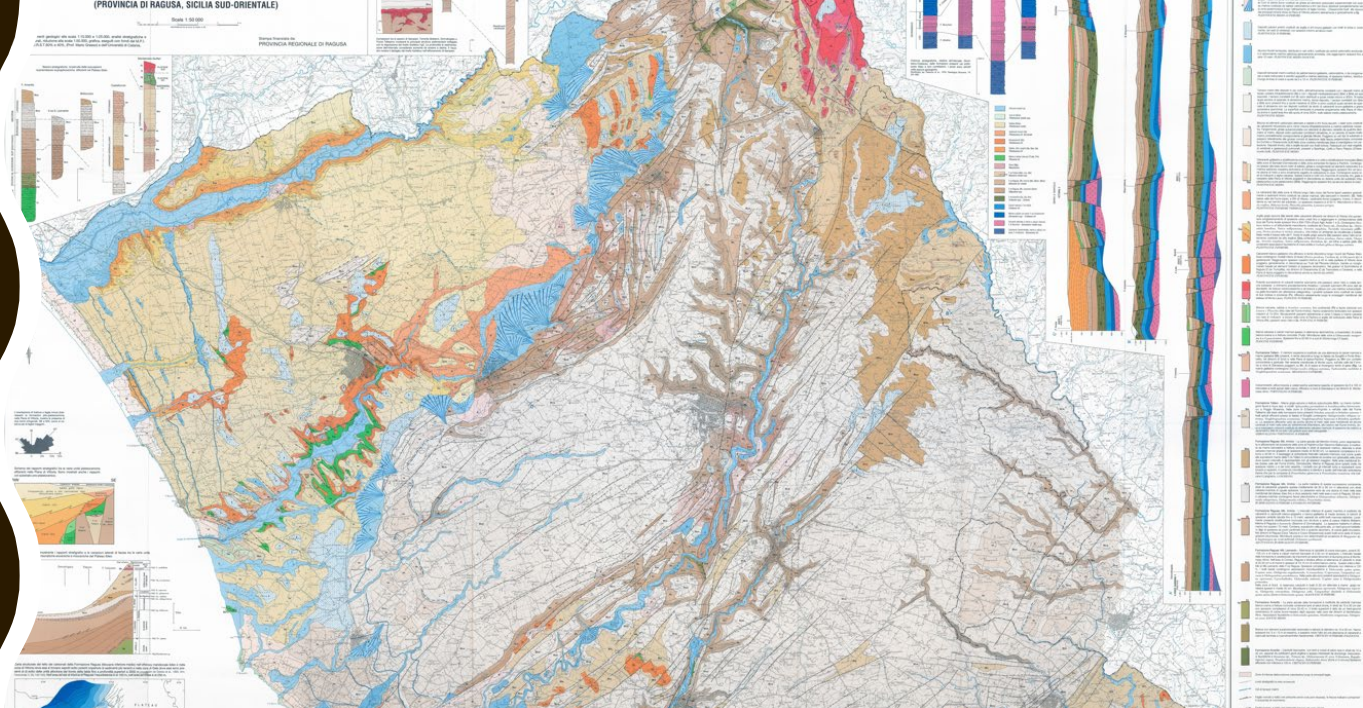
Le rocce abbondantemente impregnate di bitume sono chiamate asfalti, e sono localizzate essenzialmente nelle zone della [Palestina](#), nell'[isola di Trinidad](#) e nel [Venezuela](#). In Europa i giacimenti più importanti si trovano in Sicilia, e specialmente a [Ragusa](#).



**PERCHÉ LA ROCCIA
BIANCA CALCAREA
DI RAGUSA
CONTIENE
PETROLIO?**



**GRAZIE
PER
L'ATTENZIONE**



CARAT
E COMUSEO RAGUSA



**PATRIMONIO
MATERIALE**

CARAT: CULTURA, ARCHITETTURA RURALE, AMBIENTE E TERRITORIO